

Przetwornik do pomiaru niskich ciśnień Model SL-1

Karta katalogowa WIKA PE 81.36

Zastosowanie

- Technika filtrów
- Dmuchawy dla przemysłu szklanego i plastikowego
- Technika grzewcza, wentylacyjna i klimatyzacyjna

Specjalne właściwości

- Zakresy ciśnień od 0... 25 mbar do 0 ... 60 mbar
- Wyjścia różnych standardowych sygnałów przemysłowych
- Oprzewodowanie z przyłączem, luźnymi kablami lub zatrzaskiem Snap Cap
- Stopień ochrony obudowy IP 67



Rys. Przetwornik ciśnienia SL-1

Opis

Przetwornik ciśnień został zaprojektowany do pomiarów ultraniskich ciśnień suchych, gazowych i nieagresywnych mediów.

Wyróżnia się wysoką dokładnością jak również sztywną i kompaktową obudową.

Niniejszy przetwornik jest dostępny w różnych wariantach ponieważ występuje wiele kombinacji różnych przemysłowych standardowych sygnałów wyjścia i podłączeń elektrycznych.

Projekt

Zwarta obudowa jest wykonana ze stali kwasoodpornej i zapewnia zgodnie z wymaganiami dla podłączeń elektrycznych stopień ochrony IP 67.

Przetworniki ciśnień mogą być dostarczone z niestabilizowanym napięciem prądu stałego 10 (14) ... 30 V i obsługują wszystkie przemysłowe sygnały wyjściowe.

Specyfikacja		Model SL-1		
Zakresy ciśnień	mbar	25	40	60
Dopuszczalne przeciążenie	mbar	500	500	500
Ciśnienie niszczące	mbar	1000	1000	1000
Typ ciśnienia		Ciśnienie względne		
Materiały				
▪ Zwiłzane części		Stal kwasoodporna, krzemionka, aluminium, złoto, silikon		
▪ Obudowa		Stal kwasoodporna		
▪ Zatrząsk		Poliamid		
Zasilanie elektryczne U_B	DC V	10 < U_B ≤ 30 (14 ... 30 z sygnałem wyjścia 0 ... 10 V)		
Sygnał wyjściowy		4 ... 20 mA, 2-przewodowy	RA ≤ ($U_B - 10 V$) / 0.02 A z RA w Omach i U_B w Voltach	
Maksymalne obciążenie R_A		RA 0 ... 20 mA, 3-przewodowy	RA ≤ ($U_B - 3 V$) / 0.02 A z RA w Omach i U_B w Voltach	
		{0 ... 5 V, 3-przewodowy}	RA > 5 kOmów	
		{0 ... 10 V, 3-przewodowy }	RA > 10 kOmów (inne sygnały wyjścia na zapytanie)	
Regulacja zero/zakres	%	± 10		
Czas reakcji (10...90%)	ms	≤ 1		
Test siły napięcia	DC V	500 ¹⁾		
		¹⁾ NEC Klasa 02 zasilanie (niskie napięcie i niski prąd max. 100 VA nawet w warunkach błędu)		
Dokładność	% zakresu	≤ 0,25 (BFSL)		
	% zakresu	≤ 0,5 ²⁾		
		²⁾ Obejmuje nieliniowość, histerezę, niepowtarzalność, punkt zero, błąd pełnego zakresu (odpowiada błędowi urządzenia zgodnie z IEC 61298-2). Regulacja w pozycji pionowej z dolnym przyłączem procesowym.		
Nieliniowość	% zakresu	≤ 0,2 (BFSL) zgodnie z IEC 61298-2		
Stabilność 1- roczna	% zakresu	≤ 0,3 (w warunkach odniesienia)		
Dopuszczalna temperatura				
▪ Medium ³⁾	°C	-30 ... +80	-22 ... +176°F	
▪ Otoczenia ³⁾	°C	-20 ... +80	-4 ... +176°F	
▪ Przechowywanie ³⁾	°C	-40 ... +80	-40 ... +176°F	
		³⁾ Zgodne również z EN 50178, Tab.7, Działanie (C) 4K4H, Przechowywanie (D) 1K4, Transport (E) 2K3		
Zakres temperatury skompensowanej	°C	0 ... +80	0 ... +176°F	
Współczynnik temperaturowy dla zakresu temperatury skompensowanej				
▪ Średnia TC zero	% zakresu	25 mbar: 0.5 / 10 K	40 mbar: 0.4 / 10 K	60 mbar: 0.3 / 10 K
▪ Średnia TC zakresu	% zakresu	≤ 0.3		
Zgodność CE		89/336/EWG emisja zakłóceń i odporności patrz EN 61 326 Limit emisji zakłóceń A i B		
Ochrona przewodów		Ochrona przed zwarciami biegunów i przepięciem od strony przyrządu		
Masa	kg	około 0.3		

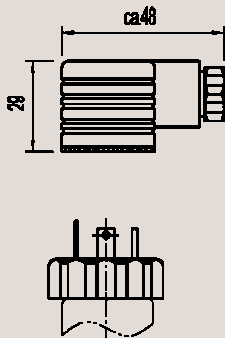
{ } Pozycje w { } są opcjami za dodatkową opłatą.

Wymiary w mm

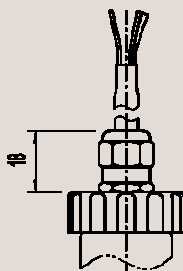
Przyłącza elektryczne

IP zgodnie z IEC 60 529

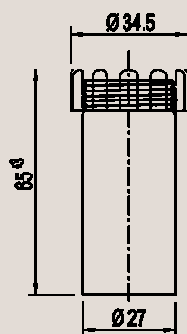
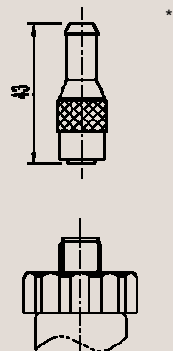
Wtyczka L, wg DIN EN 175301, Forma A
dla przekroju poprzecznego
max. do 1,5 mm²
średnica zewnętrzna przewodnika
6 do 8 mm
IP 65
Kod zamówienia: A4



Wtyczka okrągła M 12x1
IP 67
Kod zamówienia: M4

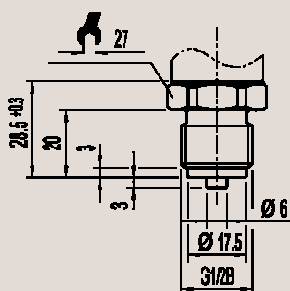


Luźne przewody z 1.5 ma kabla,
Przekrój poprzeczny max. do 0,5
mm²
AWG 20 z końcówkami,
średnica zewnętrzna przewodu
6,8 mm
IP 67

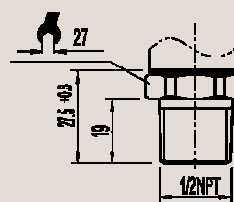


Przyłącza procesowe

G 1/2 B wg EN 837
Kod zamówienia: GD



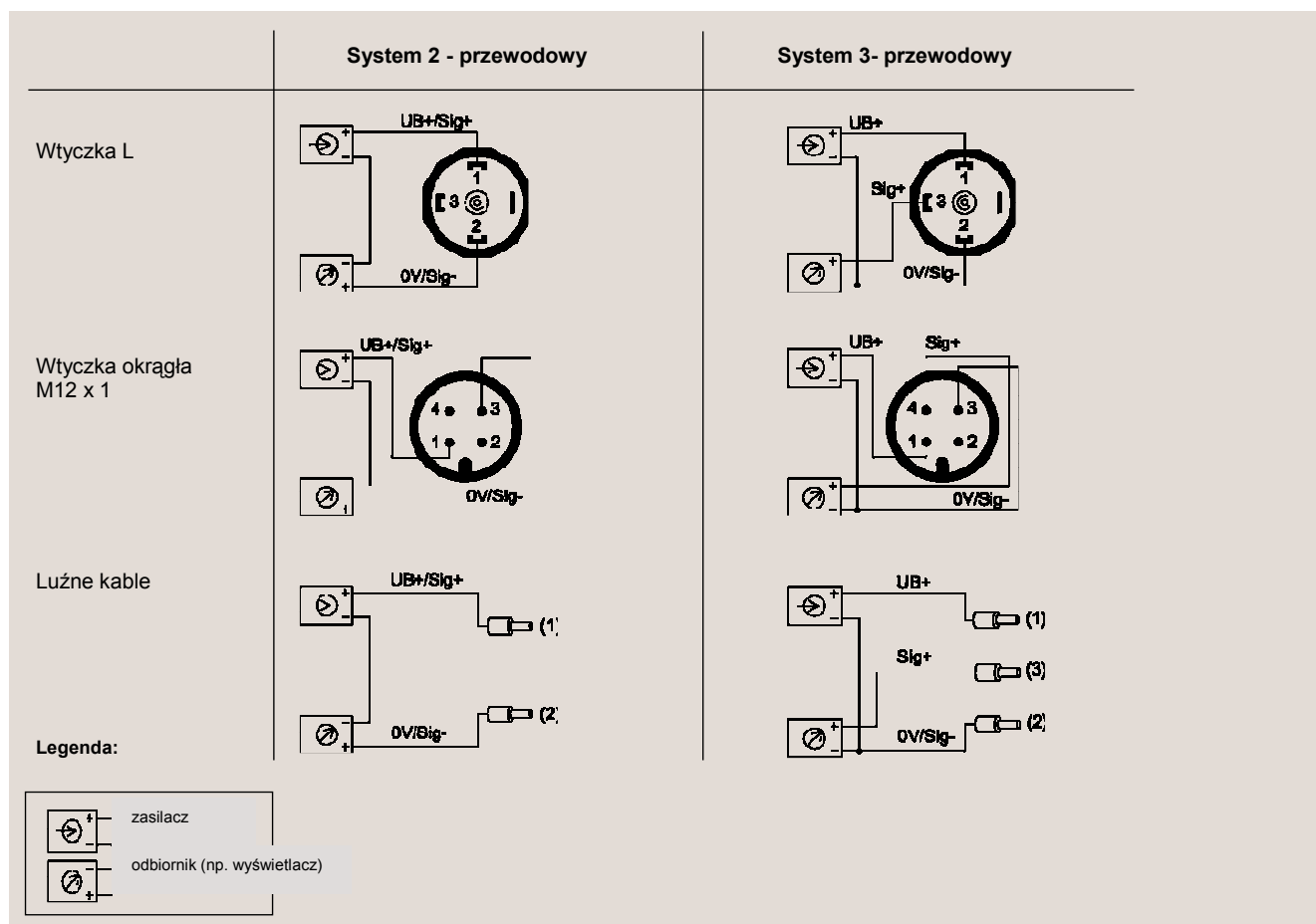
1/2 NPT wg „Nominalna
wielkość dla standardu
USA stożkowego gwintu
rury NPT”
Kod zamówienia: GD



W celu instalacji i instrukcji bezpieczeństwa patrz instrukcje użytkownika produktu.
Dla otworów stożkowych i gniazd spawanych patrz Informacja Techniczna IN 00.14 do dodania na stronie www.wika.de - Service

*) Przyłącza nie wchodzą w zakres dostawy

Szczegóły oprzewodowania



Dodatkowe informacje